

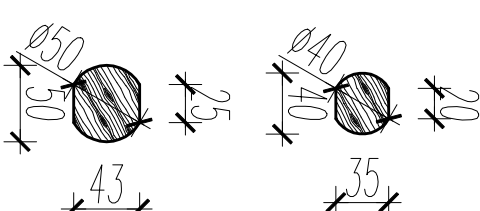
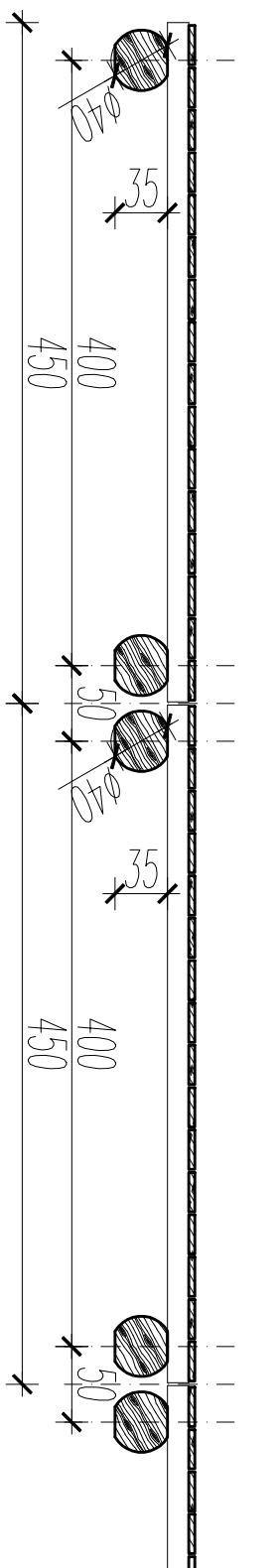
SCHEMAT PODPÓR KŁADKI

Kładka turystyczna "Żebra Żubra"

PODPORA SKRAJNA 1 - WARSTWOWA

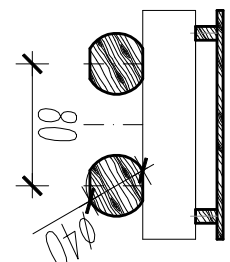
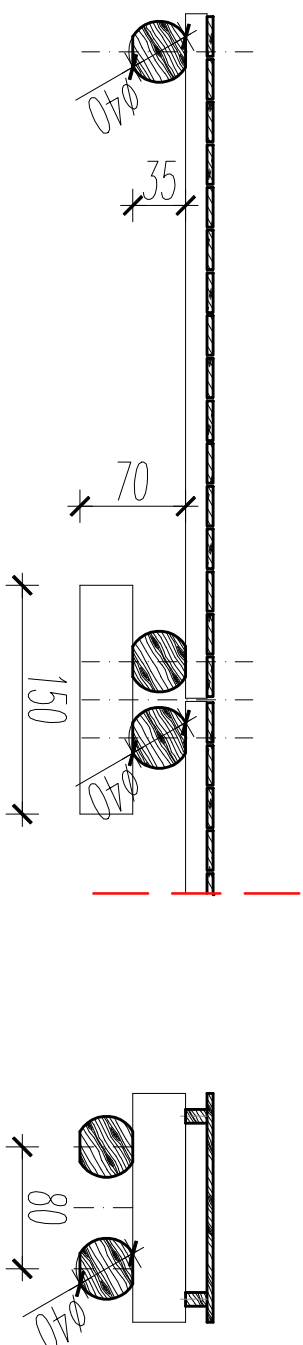
PODPORA POŚREDNIA 1 - WARSTWOWA

BELKI PODPÓR Ø40cm i Ø50cm



PODPORA SKRAJNA 2 - WARSTWOWA

PODPORA POŚREDNIA 2 - WARSTWOWA

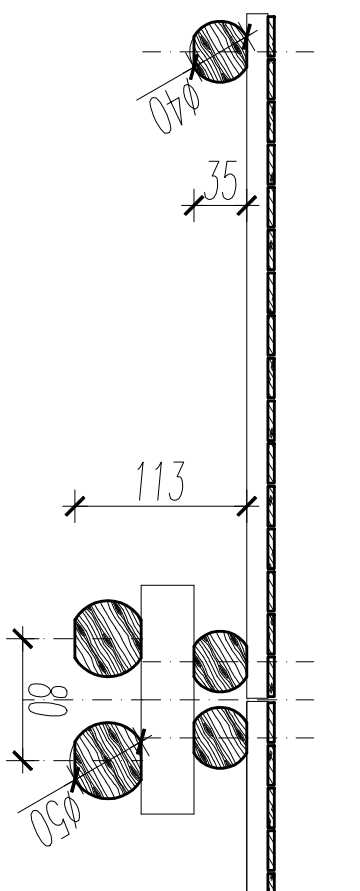


UWAGI SZCZEGÓŁOWE DO RYS. KŁADKI TURYSTYCZNEJ:

1. Lokalizacja kładki - odwołanie do rys. KŁADKI TURYSTYCZNEJ: Kładki zdemontować i zutylizować.
2. Impregnacja konstrukcyjnych el. drewnianych: ciśnieniowa (zabezpieczenie wszystkich el. środkiem grzybobójczym), oraz namierzchniowa (dwukrotne malowanie dedykowanymi, głęboko penetrującymi środkami ochrony drewna);
3. Poszczególne odcinki kładki łączyć w sposób ułatwiający użytkowanie, ze szczególnym uwzględnieniem łagodnych połączeń odcinków kładki o różnym materiale (np. nasyp żwirowy z kładką na belkach, kładką na gruncie);
4. Drewno konstrukcyjne podpór kładki - równo toczony mechanicznie do podanej średnicy, dębowe. Drewno konstrukcyjne legarów pod deskowanie - równo cięte do podanego wymiaru, dębowe;
5. Deskowanie kładki wykonać z desek gr. 5cm jednostronnie struganych od strony widocznej, z ryflowaną powierzchnią i ofisem okorowanym przy zachowaniu naturalnego kształtu deski. Szerokość desek przycięć odwrotnieowo. Deski układane z odstępami między deskami ok. 1cm;
6. Elementy konstrukcyjne łączyć za pomocą połączeń cięśniskich z wzmocnieniem gwoździami, śrubami, i dedykowanymi łącznikami ocynkowanymi. Kładkę dyktować odcinkowo;

UWAGI OGÓLNE DO PROJEKTU:

1. Zakres wykonywania i obowiązków przy robótach budowlanych zgodnie ze sztuką budowlaną (Warunki Techniczne Wykonywania i Odbioru Robót Budowlano-Montażowych);
2. Po wykonaniu wykopu pod fundamenty - wykonawca zobowiązany jest bezwzględnie wykonać uproszczone badania geologiczne gruntu pod proj. fundamentami. Wyniki badań przedstawić inwestorowi;
3. Wszystkie elementy stalowe zabezpieczyć przed korozją;
4. Wszystkie elementy konstrukcyjne el. drewniane zabezpieczyć ciśnieniowo, oraz powierzchniono el. widoczne (2X), przed wpływem warunków atmosferycznych. Szczegółowy sposób zabezpieczenia wg uwag szczegółowych i cz. opisowej projektu;
5. Wszystkie zastosowane materiały, rozwiązania techniczne i urządzenia muszą odpowiadać normom bezpieczeństwa p. poż i BHP (posiadać odpowiednie atesty i aprobaty);
6. Wszystkie rozwiązania techniczne związane z okleiną technologią należy wykonywać dokładnie według wytycznych i zaleceń producenta;
7. Uwagi i opisy zamieszczone w części rysunkowej projektu stanowią integralną część niniejszego opracowania.
8. Wszystkie proj. wymiary i rzędnę spr. na budowie. Przy rozbieżności >2cm powiadomić Nadzór Autorski;



REMONT ŚCIEŻKI TURYSTYCZNEJ "ŻEBRA ŻUBRA", BUDOWA 2 SZT. WIAT
ORAZ ROZBIÓRKA OBIEKTÓW MAŁEJ ARCHITEKTURY: 19 SZT. KONSTRUKCJI TABLIC INFORMACYJNYCH

Polskie Towarzystwo Ochrony Ptaków z siedzibą w Białowieży 17-230, ul. Kolejowa-Wejmutka				PW
INWESTOR				FAZA
TYTUŁ RYSUNKU				2
SCHEMAT PODPÓR KŁADKI				1:50
PROJEKTANT				RYSUNEK NR
mgr inż. arch. DANIEL KOZŁOWSKI				PODPIS
				DATA
OPRACOWANIE DOK.				
mgr inż. arch. DANIEL CHADUKIEWICZ				ARCHITEKTONICZNA
				26.01.2015